



# ATEST HIGIENICZNY

**B-BK-60212-0246/20**

## HYGIENIC CERTIFICATE

ORYGINAŁ

**NATIONAL INSTITUTE OF PUBLIC HEALTH – NATIONAL INSTITUTE OF HYGIENE**

Wyrób / product: **Oprawy przemysłowe liniowe CommLED seria: LL81 IP69K Professional 20W-110W, LL82 IP66 Professional 30W-80W**

Zawierający / containing: aluminium, PC i inne materiały wg dokumentacji producenta

Przeznaczony do / destined: oświetlania pomieszczeń w zakładach przemysłowych, m. innymi przemysłu mięsnego, spożywczego, energetycznego, metalurgicznego, mineralnego, lekkiego, chemicznego, drzewno – papierniczego

Wymieniony wyżej produkt odpowiada wymaganiom higienicznym przy spełnieniu następujących warunków / the above-named product is acceptable according to hygienic criteria with the following conditions:  
Zastosowanie i wykonanie wyrobów musi być zgodne z przepisami dotyczącymi obiektu, w którym są one stosowane. Montaż i eksploatacja wyrobów zgodnie z zaleceniami producenta

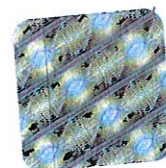
Atest higieniczny nie dot. parametrów technicznych, walorów użytkowych i oceny właściwości alergizujących wyrobu / Hygienic certificate does not apply to technical parameters, utility value and allergenic properties of the product

Wytwórca / producer:

CommLED Solutions Sp. z o.o.  
44-100 Gliwice  
ul.Tarnogórska 149

Niniejszy dokument wydano na wniosek / this certificate issued for:

CommLED Solutions Sp. z o.o.  
44-100 Gliwice  
ul.Tarnogórska 149



Atest może być zmieniony lub unieważniony po przedstawieniu stosownych dowodów przez którąkolwiek stronę. Niniejszy atest traci ważność po 2025.06.18 lub w przypadku zmian w recepturze albo w technologii wytwarzania wyrobu.

The certificate may be corrected or cancelled after appropriate motivation. The certificate loses its validity after 2025.06.18 or in the case of changes in composition or in technology of production.

Data wydania atestu higienicznego: 18 czerwca 2020

Kierownik  
Zakładu Bezpieczeństwa Zdrowotnego  
Środowiska

The date of issue of the certificate: 18th June 2020

*z up. M. Jankiewicz*  
dr hab. Jolanta Solecka, prof. NIZP-PZH