



Oprawy CommLED seria FL6 Professional

Seria FL6

Najwyższej jakości naświetlacz CommLED seria FL6 należący do linii Professional, zbudowany w oparciu o diody LED marki LumiLEDs oraz niezawodny układ zasilający. Produkt charakteryzuje się bardzo niskim spadkiem strumienia świetlnego (LM-80). Przeznaczony do celów przemysłowych, oświetlenia elewacji, obiektów handlowych, sportowych i logistycznych, urządzeń.

Zalety produktu

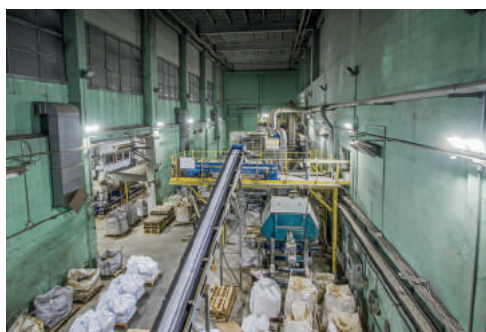
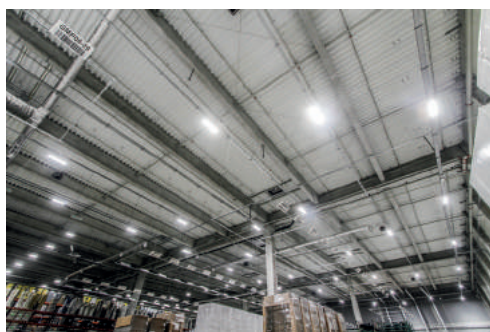
- gwarancja do 5 lat (*)
- dioda LumiLEDs
- bezawaryjny układ zasilający Mean Well (zabezpieczenia: zwarcia, przepięcia, przegrzanie)
- strumień świetlny oprawy do 125 lm/W
- klasa szczelności IP65
- uproszczony serwis po okresie gwarancyjnym (dostępność zasilaczy)
- wysoka jakość wykonania
- atrakcyjna cena
- model FL6 układ soczewkowy

Zdjęcia produktu



Zastosowanie

- zakłady przemysłowe i produkcyjne
- otwarte tereny przemysłowe
- obiekty sportowe
- magazyny, wiaty
- obiekty logistyczne



Parametry techniczne

Model	Moc nominalna	Nominalny strumień świetlny [lm]	Waga [kg]	Liczba diod
CS-FL6-50	50W	>6000 lm	1,9	64 / SDM 3030
CS-FL6-80	80W	>9600 lm	3,5	128 / SDM 3030
CS-FL6-100	100W	>10000 lm	4,4	192 / SDM 3030
CS-FL6-150	150W	>18000 lm	5,6	256 / SDM 3030
CS-FL6-200	200W	>24000 lm	6,6	320 / SDM 3030

Dane ogólne:

Marka diod LED	LumiLEDs
Marka zasilacza	Sosen / Mean Well / Inventronics
Żywotność	100000h
Klasa szczelności	IP65
Klasa energetyczna	A+
Klasa ochronności	I
Odporność na uderzenia	IK07
Deklaracje	CE, Rohs
Opcje sterowania	Potencjometr, regulacja mech. (opcja 1-10V, DALI)
Gwarancja	do 5 lat (*warunki gwarancyjne)

Dane elektryczne:

Napięcie wejściowe	90-305VAC
Częstotliwość wejściowa	47-63 Hz
Współczynnik mocy (PF)	0.9
Zabezpieczenia zasilacza	przepięcia, przegrzanie, krótkie spięcie,

Dane mechaniczne:

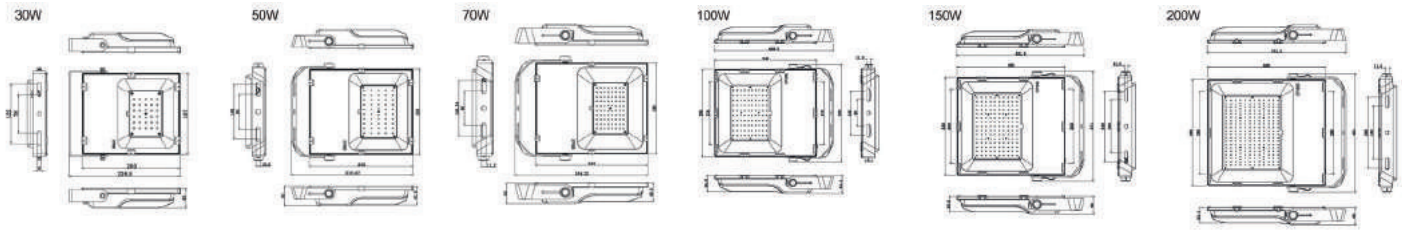
Montaż	zwieszany, elewacyjny, dostropowy
Kolor obudowy	czarny (opcja inna)
Materiał obudowy	aluminium, stal, PC
Typ optyki	soczewki PC, (opcja szyba)
Zakres temp. otoczenia pracy:	-30 do +45°C

Dane optyczne:

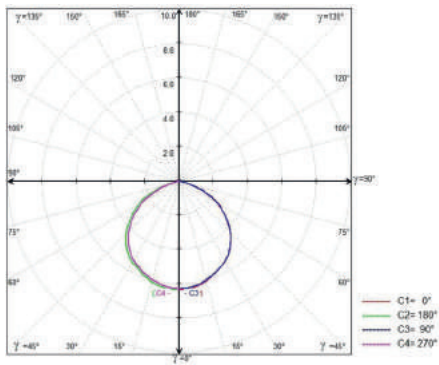
Skuteczność świetlna z oprawy	115-130 lm/W
Kąt rozsytu światła	FL6: 130° - 140° FL6: 30°, 60°, 90°, Typ 2 (70°*150°), Typ 3 (80°*150°), Typ 4 (50°*140°), Typ 5 (140°*140°)
CRI/Ra	> 70 (opcja 80)
Temperatura barwowa	2700-3200 / 4000-4500 / 5500-6500K (*tolerancja)



Rysunek techniczny



Krzywe światłości



Etykieta energetyczna



Noty informacyjne

Zastrzegamy prawo do zmian w danych zamieszczonych w niniejszej karcie
 Wartość parametrów +/- 5%
 Ogólne warunki gwarancji dostępne na stronie www.commled.eu
 Data utworzenia: wrzesień 2017