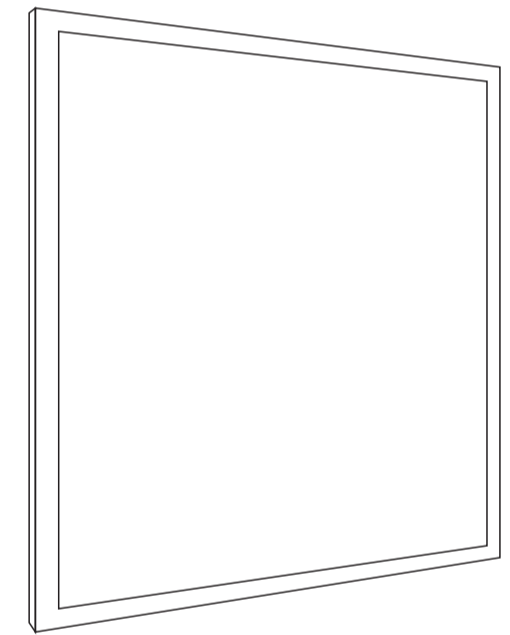


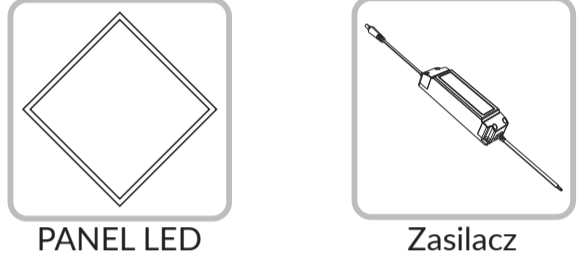


CommLED panel LED

Instrukcja



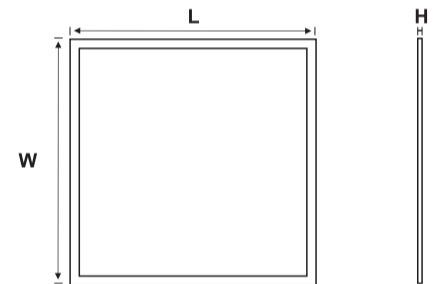
Lista Przedmiotów



Typowe awarie i rozwiązania

Awaria	Rozwiązanie
Brak światła	① Ubezpiecz się, że lampa jest dobrze podłączona. ② Ubezpiecz się, że przelącznik jest włączony.
Światło miga	① Ubezpiecz się, że napięcie jest stabilne. ② Ubezpiecz się, że ściemniacz jest odpowiedni.

Wymiary



WYMIAR	L X W X H (mm)	L X W X H (Inch)
600X600	595 X 595 X 10 mm	23.43 X 23.43 X 0.4"
300X1200	295 X 1195 X 10 mm	11.62 X 47.05 X 0.4"
600X1200	595 X 1195 X 10 mm	23.43 X 47.05 X 0.4"
620X620	620 X 620 X 10 mm	24.41 X 24.41 X 0.4"

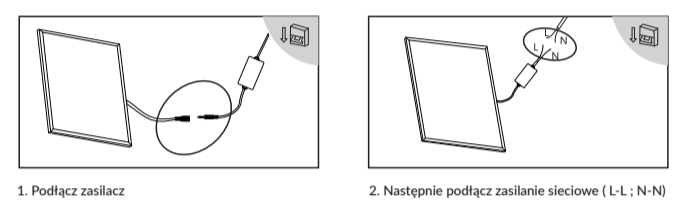
Okablowanie

*** Odłącz zasilanie przed instalacją.

Schemat połączenia

Podłączenie

*** niewłaściwe podłączenie może powodować opóźnienie oświetlenia

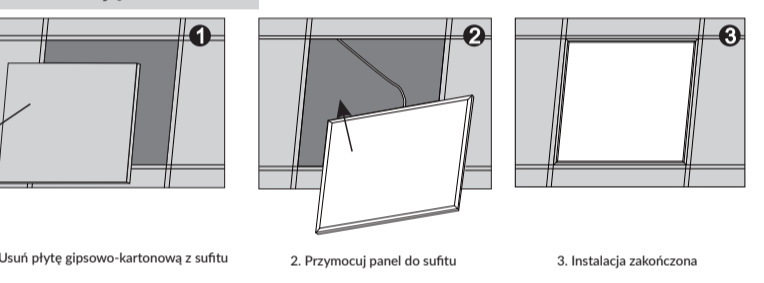


Instalacja

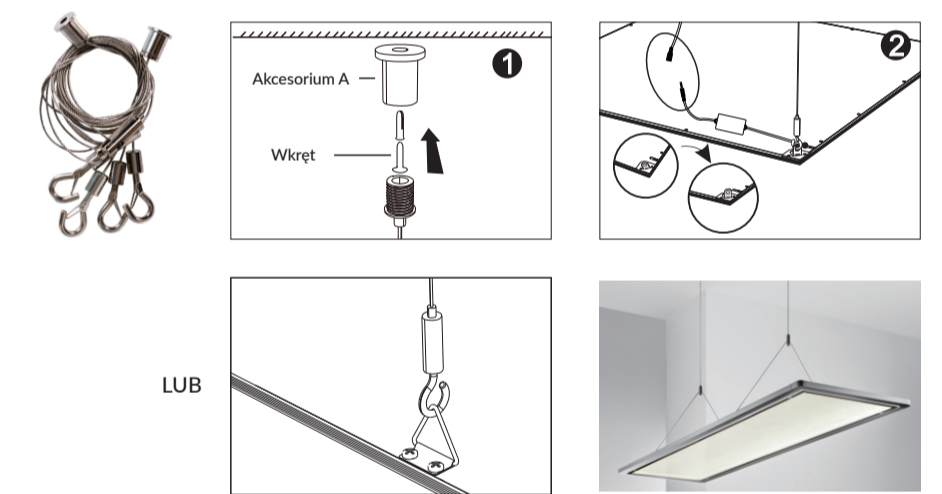
*** Odłącz zasilanie przed instalacją.

PODWIESZANY

*** Klient może wybrać linie zabezpieczające, aby uniknąć upadku lampy spowodowanej przez nieprzewidywalne czynniki

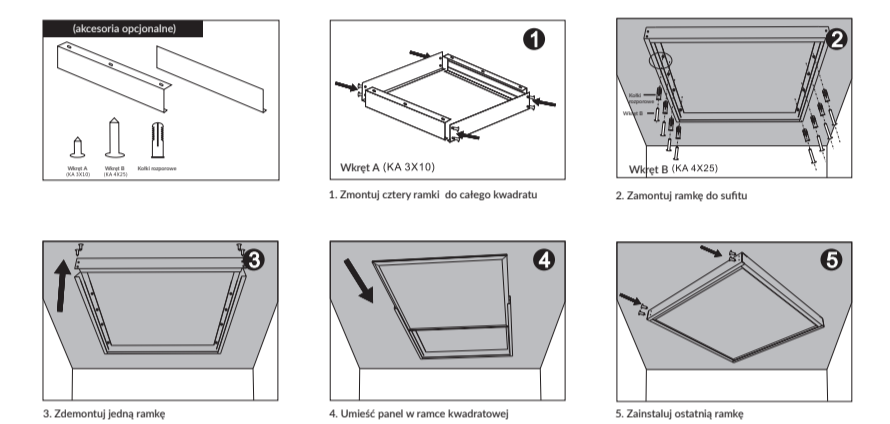


ZWIESZANY

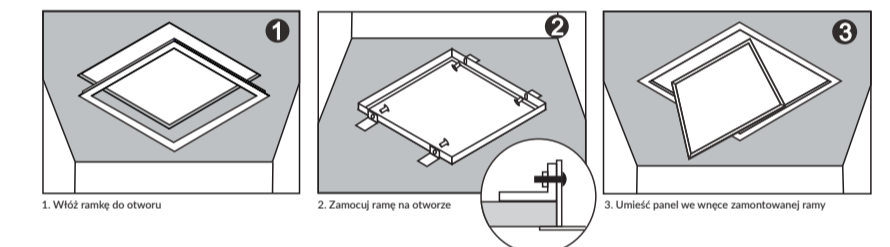


INSTALACJA Z RAMKĄ

Instalacja ramki nastropowo



Instalacja z ramką wpuszczaną



Notki

- Oprawa do użytku wewnątrz pomieszczeń
- Przed instalacją upewnij się czy panel nie jest uszkodzony
- Nie wpatruj się we włączoną/świecącą oprawę zbyt długo
- Trzymaj się z dala od dzieci i upewnij się, że działający sprzęt elektryczny jest dla nich niedostępny
- Nie przykrywaj, trzymaj z dala od ognia i wysokiej temperatury
- Producent zastrzega sobie prawo do tego, aby nie oferować wymiany ani gwarancji dla paneli ledowych, zdemontowanych lub naprawionych przez samych użytkowników
- Odłącz zasilanie przed czyszczeniem panela suchą powierzchnią (szmatką). Nie używaj substancji chemicznych
- Odłącz zasilanie przed instalacją
- Źródło światła (diody) nie są wymienne. Kiedy zakończy się żywotność diod należy wymienić cały panel.